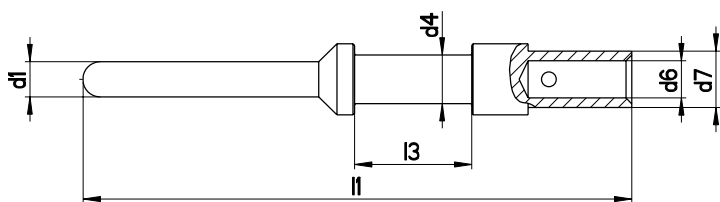


## ACCESSORIES

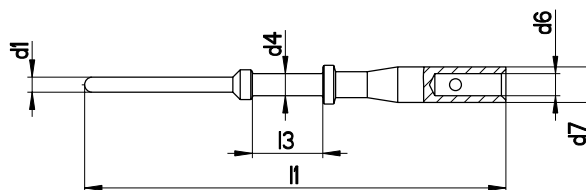
### CONTACTS

Standard contacts and contacts with reduced termination diameter

SIZE 15S/16S, 15/16, 25/12, 60/100/8, 160/4, 500/0



SIZE 10/20



#### Pin contacts Finish: A36–5 $\mu$ m silver plated and passivated

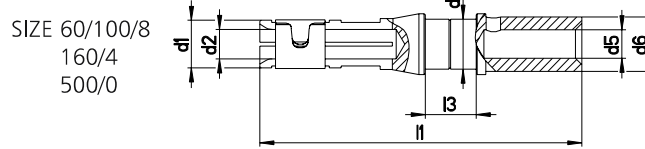
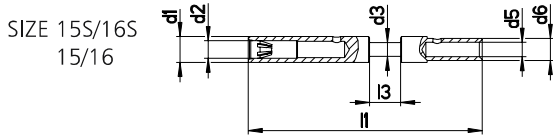
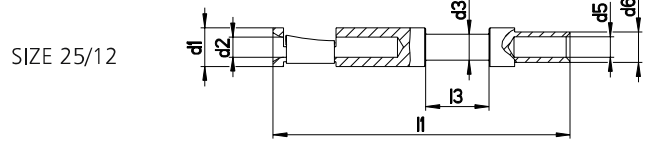
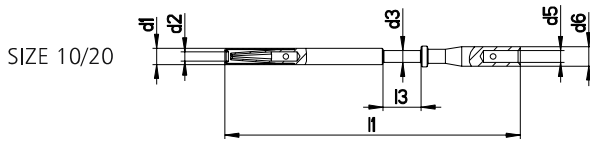
Contact size	Wire size		Part no.	d1	d4	d6	d7	L1	L3	Color code
	mm <sup>2</sup>	AWG								
10/20	0,5–1,0	20/18	030-8585-000	1,04	1,50	1,50	2,40	± 0,15	± 0,5	–
	0,2–0,4	26/22	030-8585-010	1,04	1,50	0,90	2,40	± 0,15	± 0,5	blue
15S/16S	0,75–1,5	18/16	030-8586-000	1,60	1,75	1,75	2,75	± 0,15	± 0,5	–
	0,3–0,6	22/20	330-8744-000	1,60	1,75	1,20	2,75	± 0,15	± 0,5	red
	0,14–0,38	22/26	030-8586-010	1,60	1,75	0,90	2,75	± 0,15	± 0,5	blue
15/16	0,75–1,5	18/16	030-8587-000	1,60	1,75	1,75	2,75	± 0,15	± 0,5	–
	0,3–0,6	22/20	330-8659-000	1,60	1,75	1,20	2,75	± 0,15	± 0,5	red
	0,14–0,38	22/26	030-8587-030	1,60	1,75	0,90	2,75	± 0,15	± 0,5	blue
25/12	2,0–3,0	14/12	030-8588-000	2,40	3,30	2,50	3,80	± 0,15	± 0,5	–
	0,75–1,5	18/16	030-8588-010	2,40	3,30	1,75	3,40	± 0,15	± 0,5	black
	4,0	–	030-8588-054	2,40	3,30	2,80	3,80	± 0,15	± 0,5	–
60/100/8	–	8	030-8612-000	3,60	6,25	4,55	6,80	± 0,15	± 0,5	–
	6,0	10	030-8589-000	3,60	6,25	3,50	6,80	± 0,15	± 0,5	yellow
	10,0	–	030-8590-000	3,60	6,25	4,80	6,80	± 0,15	± 0,5	–
	2,0–3,0	14/12	030-8612-010	3,60	6,25	2,50	6,80	± 0,15	± 0,5	green
160/4	–	4	030-8613-000	5,75	9,55	7,10	9,55	± 0,15	± 0,5	–
	16,0	–	030-8591-000	5,75	9,55	6,20	9,55	± 0,15	± 0,5	–
	10,0	–	030-8591-020	5,75	9,55	4,80	9,55	± 0,15	± 0,5	–
	–	6	030-8613-010	5,75	9,55	5,70	9,55	± 0,15	± 0,5	brown
500/0	–	0	030-8614-000	9,10	13,55	11,5	14,35	± 0,15	± 0,5	–
	50,0	–	030-8592-000	9,10	13,55	10,7	14,35	± 0,15	± 0,5	–
	25,0	4	030-8614-010	9,10	13,55	7,60	14,35	± 0,15	± 0,5	white
	35,0	2	030-8614-020	9,10	13,55	9,10	14,35	± 0,15	± 0,5	grey
	16,0	–	030-8614-030	9,10	13,55	6,20	14,35	± 0,15	± 0,5	–

Dimensions shown in mm | Specifications and dimensions subject to change

## ACCESSORIES

### CONTACTS

Standard contacts and contacts with reduced termination diameter



### Socket contacts Finish: A36–5µm silver plated and passivated

Contact size	Wire size		Part no.	d1	d2 +0,05	d3	d5	d6	l1 ± 0,2	l3 ± 0,1	Color code
	mm <sup>2</sup>	AWG									
10/20	0,5–1,0	20/18	031-8554-000	2,0	1,07	1,5	1,5	2,4	36,8 ± 0,3	4,75	–
	0,2–0,4	26/22	031-8554-010	2,0	1,07	1,5	0,9	2,4	36,8 ± 0,3	4,75	blue
15S/16S	0,75–1,5	18/16	031-8555-110	3,2	1,65	1,75	1,75	2,75	29,1	3,9	–
	0,3–0,6	22/20	031-8688-110	3,2	1,65	1,75	1,2	2,75	29,1	3,9	red
	0,14–0,38	22/26	031-8555-130	3,2	1,65	1,75	0,9	2,75	29,1	3,9	blue
15/16	0,75–1,5	18/16	031-8556-110	3,2	1,65	1,75	1,75	2,75	37,8	7,9	–
	0,3–0,6	22/20	031-8639-120	3,2	1,65	1,75	1,2	2,75	37,8	7,9	red
	0,14–0,38	22/26	031-8556-130	3,2	1,65	1,75	0,9	2,75	37,8	7,9	blue
25/12	2,0–3,0	14/12	031-8557-000	4,8	2,45	3,3	2,5	3,8	37,0	7,9	–
	0,75–1,5	18/16	031-8557-020	4,8	2,45	3,3	1,75	3,4	37,0	7,9	black
	4,0	–	031-8557-010	4,8	2,45	3,3	2,8	3,8	37,0	7,9	–
	0,3–0,6	22/20	031-8557-040	4,8	2,45	3,3	1,2	2,75	37,0	7,9	–
60/100/8	–	8	031-8519-000	6,5	3,65	6,25	4,55	6,8	40,1	6,35	–
	6,0	10	031-8558-000	6,5	3,65	6,25	3,5	6,8	40,1	6,35	yellow
	10,0	–	031-8559-000	6,5	3,65	6,25	4,8	6,8	40,1	6,35	–
	2,0–3,0	14/12	031-8519-010	6,5	3,65	6,25	2,5	6,8	40,1	6,35	green
160/4	–	4	031-8520-000	8,6	5,8	9,55	7,1	9,55	40,1	6,35	–
	16,0	–	031-8560-000	8,6	5,8	9,55	6,2	9,55	40,1	6,35	–
	10,0	–	031-8560-020	8,6	5,8	9,55	4,8	9,55	40,1	6,35	–
	–	6	031-8520-010	8,6	5,8	9,55	5,7	9,55	40,1	6,35	brown
500/0	–	0	031-8521-000	13,2	9,15	13,55	11,5	14,35	41,6	6,35	–
	50,0	–	031-8561-000	13,2	9,15	13,55	10,7	14,35	41,6	6,35	–
	25,0	4	031-8521-010	13,2	9,15	13,55	7,6	14,35	41,6	6,35	white
	35,0	2	031-8521-020	13,2	9,15	13,55	9,1	14,35	41,6	6,35	grey
	16,0	–	031-8521-030	13,2	9,15	13,55	6,2	14,35	41,6	6,35	–

#### Remark:

For Socket contact installation the following guiding pins are essential:

Contact size	Part number
guide pin # 15/16 and 15S/16	27977-16T50
guide pin # 12/25	27977-12T8