

# ISOLANT DIALLYL-PHTALATE

## ELEMENTS 8 CONTACTS

### CONTACTS

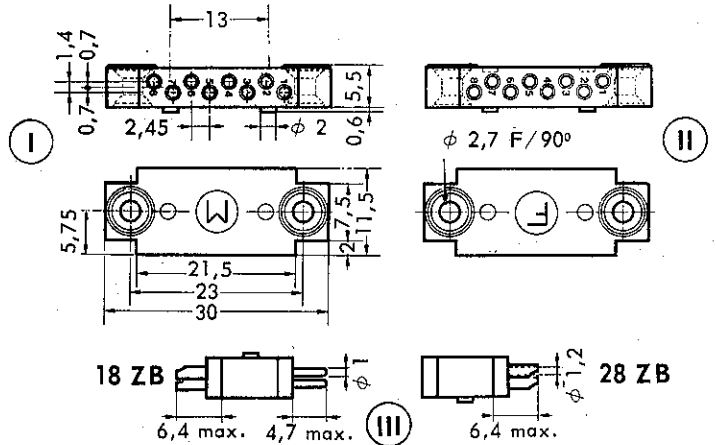
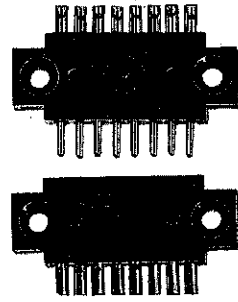
- mâles ou femelles
- non démontables
- à souder : type Z
- matière : laiton
- traitement de surface : dorure dure sur sous-couche nickel.

### ISOLANT

- Repérage des contacts côté câblage et côté enfichage.

Les cotes d'encombrement et le marquage sont indiqués ci-contre :

- Ⓘ Connecteur mâle } vues latérales et vues
- Ⓜ Connecteur femelle } côté enfichage de l'isolant
- Ⓝ Isolants équipés des contacts.



## ELEMENTS 5 CONTACTS

### CONTACTS

- mâles ou femelles (femelles à douille à ressort, voir contacts en lyre p. 7).
- non démontables
- 3 types de queues de contacts  
**Z** : à souder  
**W** : pour connexions enroulées  
 - diagonale maximale : 1,702 mm  
 - diagonale minimale : 1,524 mm  
**Y** : à piquer sur carte

- matière : laiton
- traitement de surface : dorure dure sur sous-couche nickel.

### ISOLANT

- Repérage des contacts côté câblage et côté enfichage.

Les cotes d'encombrement et le marquage sont indiqués ci-contre :

- Ⓘ Vue latérale et vue côté enfichage de l'isolant mâle ou femelle.
- Ⓜ Isolants équipés des contacts.

